



## ÉVOLUTION

Le soutien psychologique  
dans le cadre de mon  
contrat d'assurance



 **relyens**

GRUPE MUTUALISTE EUROPÉEN  
ASSURANCE ET MANAGEMENT DES RISQUES



# Le soutien psychologique dans le cadre de mon contrat d'assurance

**NOUVEAU**

Depuis le 10 avril 2024,  
dans le cadre de son approche en management des risques,  
Relyens enrichit son offre de soutien psychologique avec la solution Holicare.



## Pourquoi ?

- Mieux évaluer l'état de souffrance psychologique initial de votre agent afin de l'orienter vers les programmes de prise en charge les plus adaptés à son besoin
- Prendre en charge spécifiquement vos agents en risque d'épuisement professionnel (burn out)

## Comment ?

- Avec un outil digital d'évaluation du niveau de souffrance psychique, permettant d'améliorer l'orientation des agents vers des parcours adaptés
- Avec un parcours de soins coordonnés permettant de prendre en charge le risque d'épuisement professionnel / Burn out (programme Holicare)



## TOUS VOS AGENTS PEUVENT ETRE ACCOMPAGNÉS

- En 24h, votre agent reçoit le lien pour réaliser son test initial de prédiagnostic, Holitest
- A la fin de chaque programme, l'agent sera invité à refaire l'Holitest, afin de mesurer l'amélioration de son état de santé psychologique





# Un outil d'évaluation en ligne simple et cliniquement prouvé\*

## Des évaluations initiales et finales pour vérifier l'efficacité du parcours d'accompagnement

- **7 minutes pour évaluer** les agents sollicitant un soutien psychologique  
64 questions basées sur la littérature scientifique, permettent une évaluation sur 12 thématiques : stress, anxiété, dépression, épuisement personnel, épuisement relationnel, épuisement professionnel, estime de soi, sens au travail, satisfaction au travail, capacité à nourrir des projets, soutien de l'entourage, satisfaction générale
- **Bilan individuel transmis immédiatement** à l'agent, pour permettre une prise de conscience et un meilleur engagement dans les soins

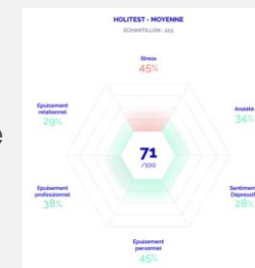


### OBJECTIF

Identifier précisément le niveau de souffrance psychologique des agents, afin de les orienter vers les parcours de prise en charge les plus adaptés



L'agent a accès à son bilan pour les consultations avec le professionnel qui va le suivre

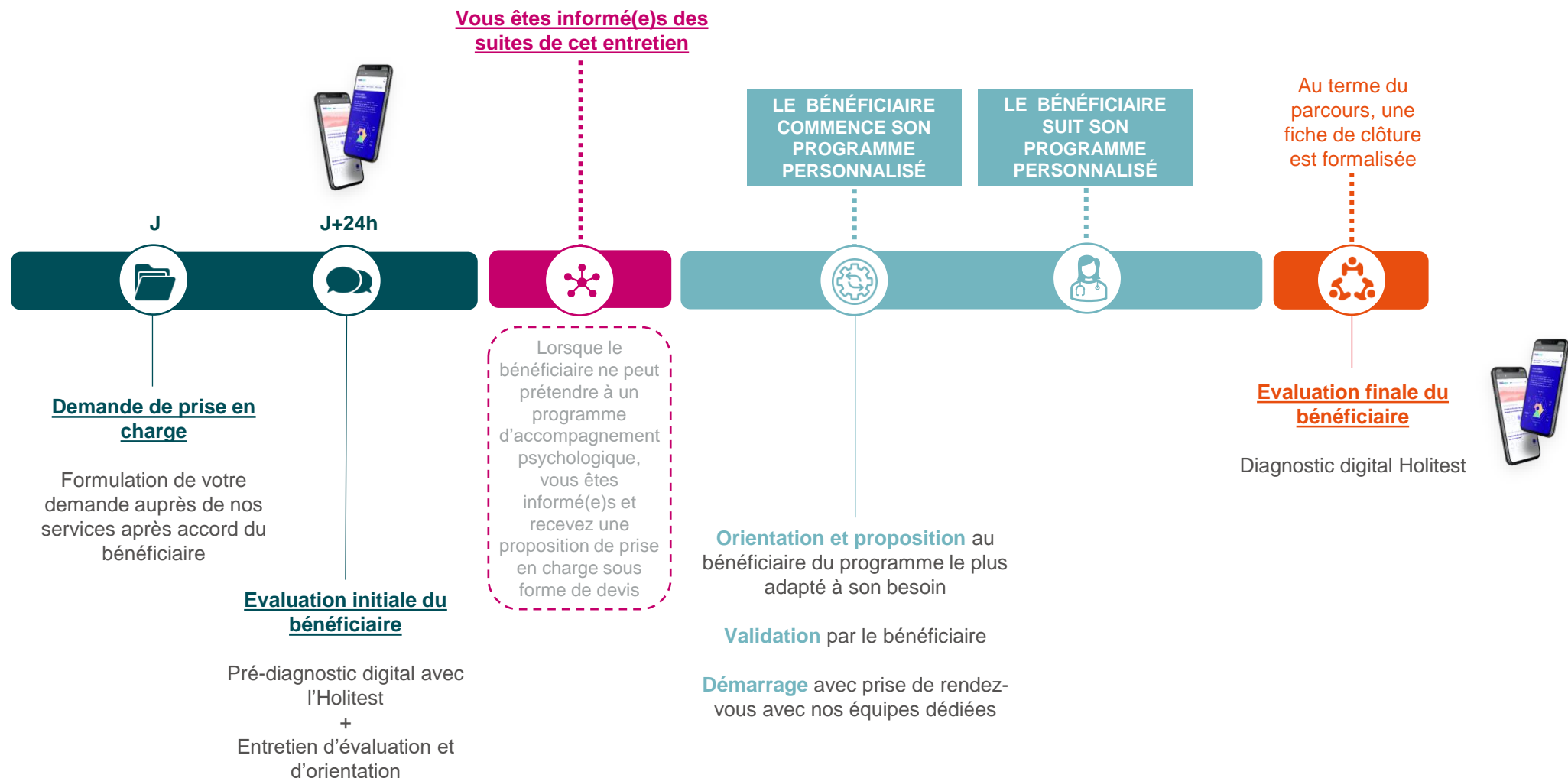


\* L'Holitest est validé cliniquement à 97% via une cohorte de 100 collaborateurs "patients" diagnostiqués à la fois en cabinet et à distance (via l'holitest), les résultats sont similaires à 97%





# Une mise en œuvre simple pour un suivi dans la durée





# Notre offre de programmes d'accompagnement

## REPÈRE

Apporter un soutien psychologique individuel au personnel en difficulté

**Programme d'accompagnement psychologique individuel**, conçu pour aider les bénéficiaires à retrouver un équilibre, et ainsi prévenir les arrêts répétés, quelle que soit la cause des difficultés rencontrées (privée ou professionnelle)

Son originalité : un programme limité à **20 séances**, favorisant le retour à l'emploi et spécialement adapté aux problématiques des collectivités territoriales

Arrêt AT > 45 jours consécutifs  
Arrêt MO > 45 jours consécutifs  
ou 3 arrêts distincts MO au cours des 12 derniers mois  
LM/LD > 4 mois

## RÉACTION

Intervenir rapidement auprès du personnel victime d'agression

**Programme de soutien psychologique de courte durée**, réalisé immédiatement après l'agression. Dès votre demande, notre équipe intervient, qu'il y ait ou non arrêt de travail, et prend contact directement avec le bénéficiaire

Cet accompagnement psychologique se déroule sous forme de **séances de « débriefing » individuel (3 à 5)** et permet une reprise rapide de l'activité si le bénéficiaire est en arrêt ou le maintien dans l'activité

Déclaration d'AT  
Situation d'agression verbale ou physique ou situation à caractère potentiellement traumatisante

## RESSOURCES

Apporter un soutien psychologique et social individuel

**Programme d'accompagnement psychologique et social individuel**, conçu pour aider les bénéficiaires à surmonter leur mal-être au travail, mais aussi les difficultés qu'ils rencontrent pouvant influencer sur leur vie professionnelle

Un accompagnement social à distance, **illimité pendant 6 mois**, mis en place parallèlement à l'accompagnement psychologique comprenant **14 séances**

Arrêt AT > 45 jours consécutifs  
Arrêt MO > 45 jours consécutifs  
ou 3 arrêts distincts MO au cours des 12 derniers mois  
LM/LD > 4 mois

## ATLAS

Apporter un soutien psychologique ou un coaching individuel à vos dirigeants

**Programme d'accompagnement individuel**, destiné aux dirigeants des collectivités et établissements qui sont confrontés à des situations de stress dans l'exercice de leur activité

Cet accompagnement se déroule sous forme de **7 à 20 séances**, la séance est assurée par un(e) psychologue. Un accompagnement personnalisé et confidentiel pour tous les cadres dirigeants des secteurs public, territorial, hospitalier et médico-social

Être DG ou DGA ou directeur ou directeur adjoint

NEW!

## Holicare

Apporter une prise en charge spécifique de l'épuisement professionnel

**Parcours de soins coordonnés**, réalisés par une équipe pluridisciplinaire de professionnels de santé, conçu pour prendre en charge les bénéficiaires détectés en épuisement professionnel

Cet accompagnement se déroule sous forme de parcours de soins coordonnés en téléconsultation de **3 à 9 mois** pilotés par un(e) infirmier(ère) coordonnateur(trice) dédié(e), avec un nombre de séances définies pour chaque parcours (entre 26 et 62 séances)

Agent couvert et risque couvert (si pas d'arrêt alors MO couverte à minima)

Conditions d'éligibilité





# NEW! Holicare, détail des parcours de prise en charge spécifique



Des parcours de prise en charge sur mesure avec évaluation des impacts

## Durée du parcours    Nombre de séances

3 mois	→	26 séances
6 mois	→	49 séances
9 mois	→	62 séances



- Tous les agents bénéficient de l'**accès à des parcours d'éducation préventifs personnalisés**
- Pour les agents qui ne rentrent pas dans ces dispositifs sont orientés vers les **programmes de soutien psychologique Relyens** (Repère, Ressources ou Atlas) selon les critères contractuels



**Une prise en charge pluridisciplinaire par des professionnels de santé :** infirmier(ère) coordinateur(trice) dédié(e) - psychologue, diététicien(ne), enseignant(e) en activité physique adaptée, assistant(e) social(e), sophrologue, médiateur(trice), professeur(re) de yoga

89 %

des bénéficiaires ne présentent plus de symptôme anxio-dépressif après la prise en charge\*

59 jours

durée moyenne des arrêts de travail pour les profils sévères (burn out) contre 1 an en moyenne constaté\*

\* Données issues d'une étude épidémiologiques menée en partenariat avec Klesia Action Sociale, portant sur 2 340 collaborateurs



Chez Relyens, nous sommes bien plus qu'Assureur, nous sommes Risk Manager. Piloter, prévenir les risques et les assurer, c'est notre engagement pour protéger plus efficacement les acteurs du soin et des territoires, en Europe. À leurs côtés, nous agissons et innovons en faveur d'un service d'intérêt général toujours plus sûr, pour tous.

**Anticiper aujourd'hui  
pour protéger demain.**

**Siège social**  
Route de Creton  
18110 VASSELAY – France  
Tél : +33 (0)2 48 48 10 10

**relyens.eu**  
in 



GRUPE MUTUALISTE EUROPÉEN  
ASSURANCE ET MANAGEMENT DES RISQUES



Relyens SPS : S.A. au capital de 52 875 € - Société de courtage d'assurance - 335 171 096 RCS Bourges  
Siège social : Route de Creton - 18110 VASSELAY - N° ORIAS 07000 814 - [www.orias.fr](http://www.orias.fr)  
Organisme de formation professionnelle déclaré sous le n° 24180125318 auprès du Préfet de région

Les informations contenues dans ce document sont non-contractuelles et susceptibles d'être modifiées à tout moment et sans préavis. L'éditeur de ce document ne saurait voir sa responsabilité tant contractuelle que délictuelle engagée, pour les dommages découlant des actions commises ou omises en raison du contenu de l'information fournie.